



gemeente
Zoetermeer

Toelichting Ontwerpbestemmingsplan ontsluitingsweg Nutricia

- Proces en planning
- Onderzoeksresultaten

Agenda 18 juli 2019

- Welkom
- Agenda vaststellen
- Bestemmingsplan
 - proces
 - planning
- Onderzoeken
- Vragen
- Sluiting




Bestemmingsplan: voorbereiding

- Bevoegdheid B&W
- Voorbereiding aangevangen in april 2019
- Het voorontwerpbestemmingsplan
 - Vooroverleg met medeoverheden
 - Aandachtspunten door de commissie Stad



Bestemmingsplan: ontwerpfase

- Bevoegdheid B&W
 - Start wettelijke procedure
 - Ontwerpbestemmingsplan en ontwerp omgevingsvergunning wordt zes weken ter inzage gelegd voor zienswijzen
 - Ter inzage legging vanaf 16 augustus 2019 tot 27 september 2019
- 

Bestemmingsplan: vaststelling

- Indien zienswijzen zijn ingediend:
 - Ambtelijke beantwoording en verwerking zienswijzen in Nota Zienswijzen en bestemmingsplan
 - College biedt bestemmingsplan en Nota Zienswijzen aan raad aan
 - Hoorzitting Commissie Stad voor indieners zienswijzen
 - Behandeling bestemmingsplan in Commissie Stad
 - Vaststelling bestemmingsplan door gemeenteraad

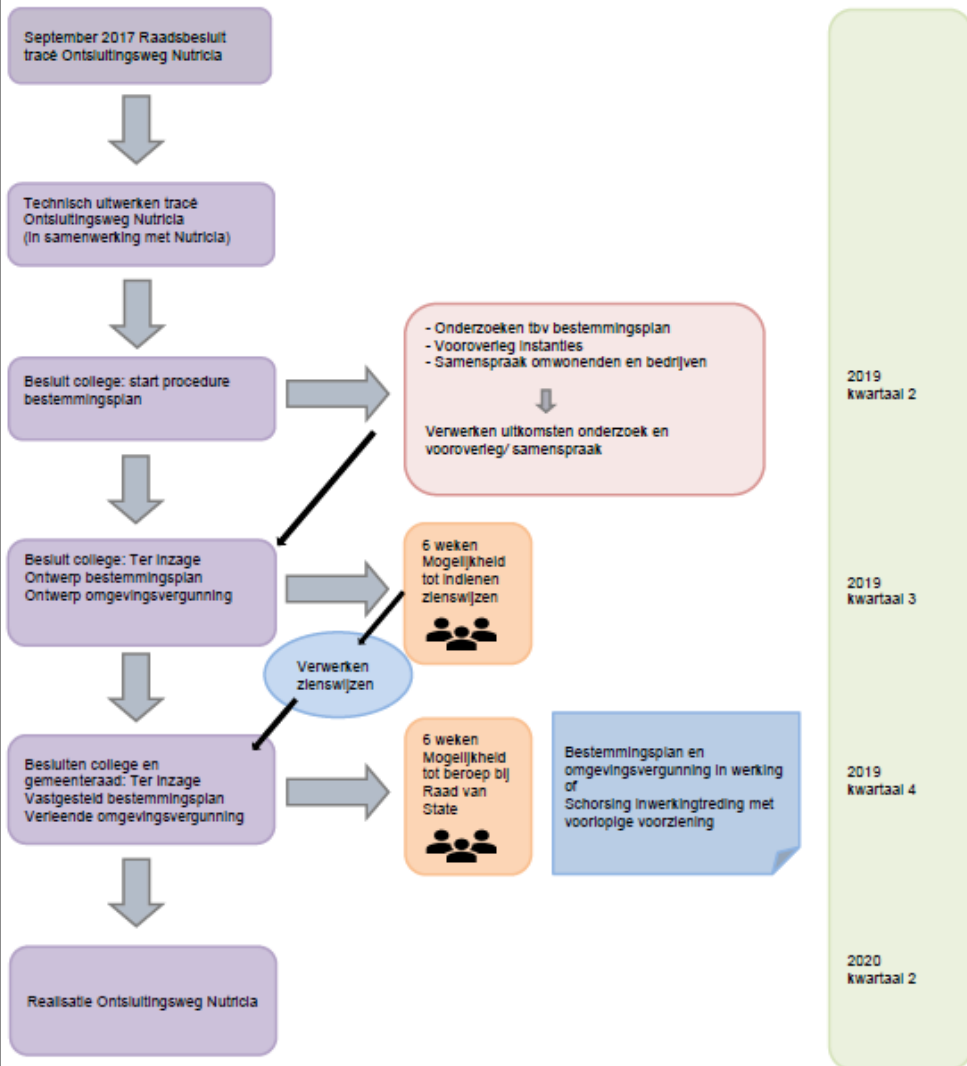


Bestemmingsplan: beroepsfase

- Na vaststelling wordt het bestemmingsplan zes weken ter inzage gelegd. Er kan dan beroep worden ingesteld bij de Afdeling bestuursrechtspraak van de Raad van State.



Ontsluitingsweg Nutricia



Dit is een voorlopige planning van de gemeente Zoetermeer van juli 2019 en afhankelijk van het tempo en verloop van de verschillende processtappen

Bestemmingsplan: planning



Onderzoeken Ontsluiting Nutricia

- Voor het ontwerpbestemmingplan zijn onderzoeken gedaan
- Onderzoeksresultaten zijn verwerkt in het bestemmingsplan



Onderzoekresultaten

Ontsluiting Nutricia

- Luchtkwaliteit
- Trillingen
 - schade aan gebouwen
 - hinder voor personen in gebouwen
- Geluid
 - wegverkeerslawaai
- Verkeer
- Explosieven Tweede Wereldoorlog



Onderzoekresultaten

Ontsluiting Nutricia

- Luchtkwaliteit

Grenswaarden (jaargemiddelde) Wet milieubeheer

- stikstofdioxide (NO_2) = $40 \mu\text{g}/\text{m}^3$
- fijn stof (PM_{10}) = $40 \mu\text{g}/\text{m}^3$
- fijn stof ($\text{PM}_{2,5}$) = $25 \mu\text{g}/\text{m}^3$

Resultaten onderzoek BP (toetspunt Bleiswijkseweg)

- stikstofdioxide (NO_2) = $28 \mu\text{g}/\text{m}^3$
- fijn stof (PM_{10}) = $21 \mu\text{g}/\text{m}^3$ (WHO = $20 \mu\text{g}/\text{m}^3$)
- fijn stof ($\text{PM}_{2,5}$) = $12 \mu\text{g}/\text{m}^3$ (WHO = $10 \mu\text{g}/\text{m}^3$)

Onderzoekresultaten

Ontsluiting Nutricia

- Trillingen (schade aan gebouwen)
 - Resultaat metingen (bedrijfs)woningen Industrieweg
 - Uitvoeren metingen woningen Bleiswijkseweg niet nodig, want deze woningen liggen op een 4x grotere afstand van de wegrand dan de woningen op de Industrieweg.



Onderzoekresultaten

Ontsluiting Nutricia

- Trillingen (hinder voor personen in gebouwen)
 - Resultaat metingen (bedrijfs)woningen Industrieweg
 - Er kan niet worden uitgesloten dat trillingen in de woningen voelbaar zijn.



Onderzoekresultaten

Ontsluiting Nutricia

- **Geluid** (wegverkeerslawaaai)
 - Resultaat onderzoek
 - Gecumuleerde geluidbelasting
 - Conclusie



Onderzoekresultaten

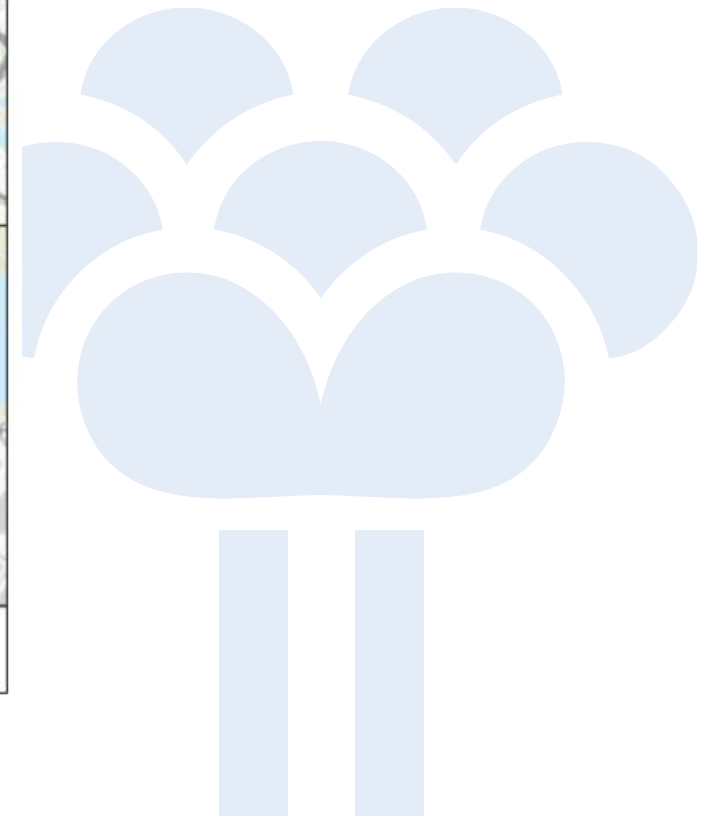
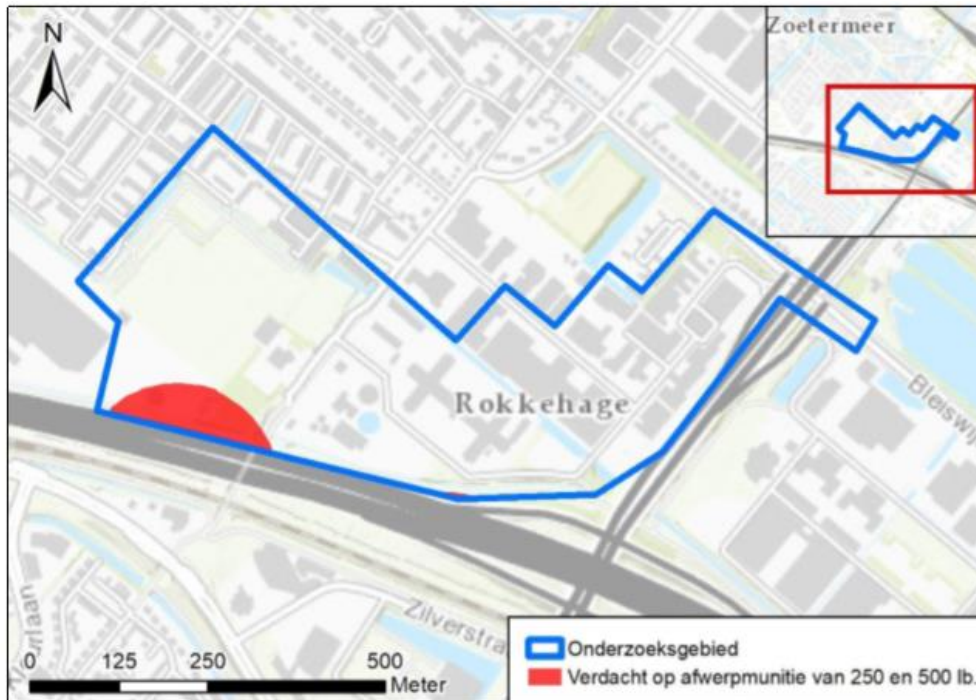
Ontsluiting Nutricia

- Verkeer:
 - Kruispunt is zeer robuust en heeft voldoende capaciteit om het verkeer goed te verwerken
 - Voor een duurzaam veilige verkeersafwikkeling op bedrijventerrein Rokkehage is het instellen van een 30 km-zone aan te bevelen



Onderzoeksresultaten Ontsluiting Nutricia

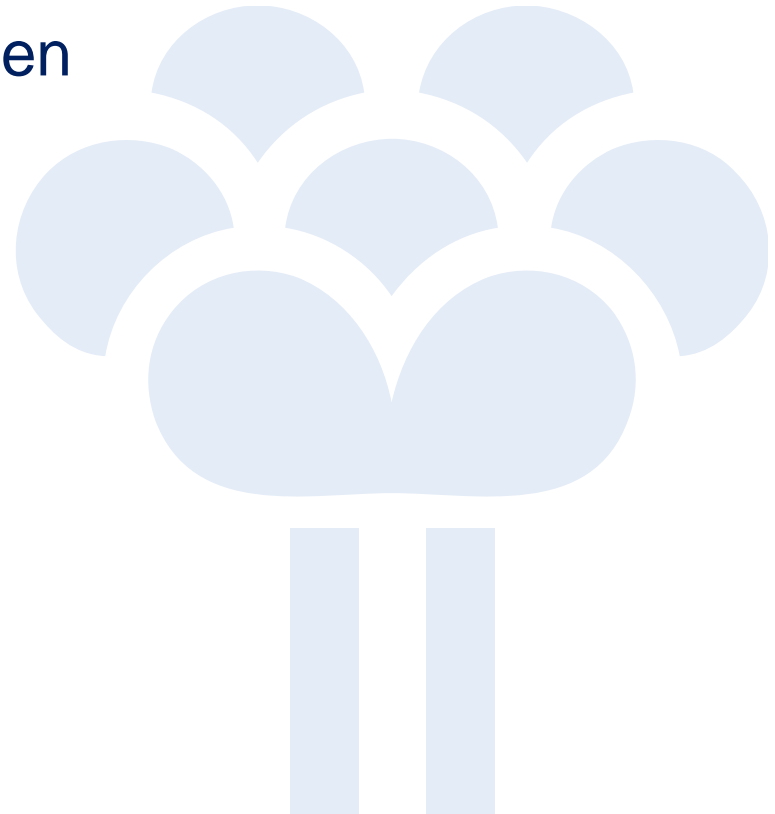
- Explosievenonderzoek: projectgebied



Onderzoekresultaten

Ontsluiting Nutricia

- Explosievenonderzoek: uitkomsten
 - Oppervlakedetectie
 - Dieptedetectie
 - Vervolg



Onderzoeksresultaten

Ontsluiting Nutricia

- Vragen?

